



BEZWA COMMUNITY YOUTH CENTER

AKTIE PLAN 2026

Jongeren de essentiële vaardigheden bijbrengen die nodig zijn voor een succesvolle toekomst.

HET DOEL VAN BEZWA

De stichting heeft als doel jongeren die verbonden zijn aan het BEZWA-jongeren centrum in Chipulukusu, Ndola, Zambia, te ondersteunen door vaardigheden aan te leren.





“LIVING OUT LOVE”

1 Korinthe 13 vers 3 (HSV):

En al zou ik al mijn bezittingen uitdelen tot levensonderhoud *van de armen*, en al zou ik mijn lichaam overgeven om verbrand te worden, maar ik had de liefde niet, het baatte mij niets.

VISIE & MISSIE

VISIE BEZWA ZAMBIA

De stichting wil alle jongeren in Chipulukusu en de omliggende gebieden bereiken en persoonlijk met hen in gesprek gaan om hun persoonlijke uitdagingen te begrijpen.

MISSION BEZWA ZAMBIA

De missie van het BEZWA Jeugdcentrum is om jongeren in Chipulukusu en omgeving hoop te geven door middel van levensveranderende programma's, vaardigheden en activiteiten. Via onderwijs, beroepsopleiding en een holistische benadering wil het centrum jongeren in staat stellen een duurzame toekomst op te bouwen en positieve veranderingen in hun gemeenschap teweeg te brengen.

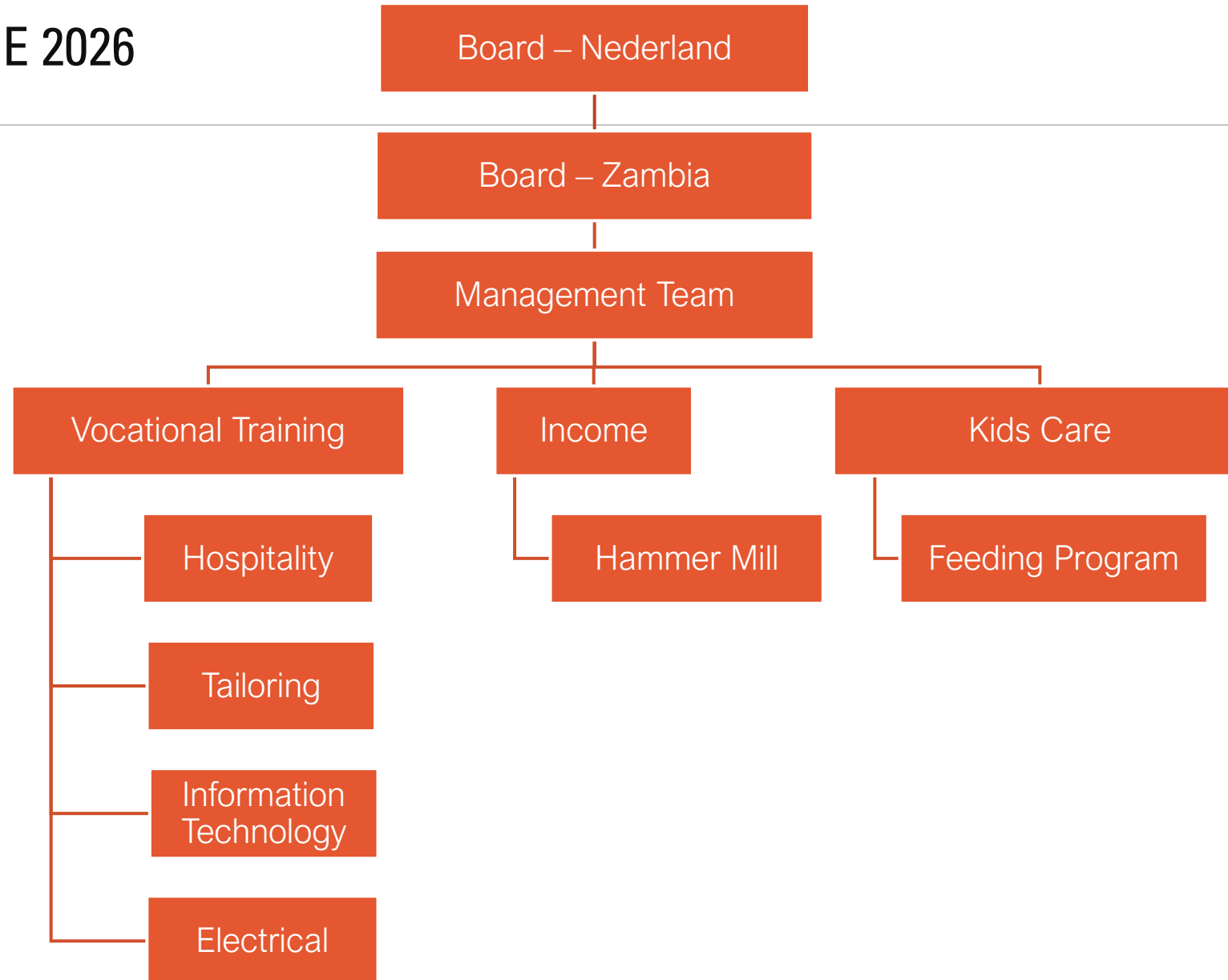




ORGANISATIE

- Het Nederlandse bestuur van BEZWA NL neemt het voortouw, maar bundelt de krachten met het bestuur van BEZWA ZM.
 - Dhr. Franz Spansier (Voorzitter)
- Het bestuur van BEZWA NL faciliteert de operationalisering van de BEZWA-doelstellingen (geïnitieerd door BEZWA ZM) in ZM.
- Het BEZWA-managementteam is operationeel verantwoordelijk voor de uitvoering van de doelstellingen van BEZWA in het centrum:
 - Stanford Kampewu (CFO (Center Manager))
 - Oscar Mulubwa (COO)
 - Paul Hollander (Toezicht)

ORGANISATIE 2026



PROJECT & PROGRAMMA OVERZICHT

DE BELANGRIJKSTE PRIORITEITEN VOOR 2026 IN DETAIL

1. 2026 omvat uitgebreide curriculumupdates (zie TEVETA, volgende slide), zoals het herzien van bestaand lesmateriaal, het integreren van nieuwe, branchegerichte inhoud, het afstemmen van leerresultaten op nieuwe standaarden en het toepassen van innovatieve lesmethoden en technologieën. Deze updates zijn erop gericht ervoor te zorgen dat alle programma's actueel, concurrerend en afgestemd op de behoeften van de leerlingen blijven.
2. Het plan richt zich op de ontwikkeling van de vaardigheden van het personeel door middel van gerichte trainingsmogelijkheden, workshops en professionele leersessies. Deze initiatieven zijn bedoeld om de onderwijstechnieken te verbeteren, expertise op te bouwen in nieuwe curriculumgebieden, het gebruik van digitale hulpmiddelen te verbeteren en de continue professionele groei van alle teamleden te ondersteunen.
3. Strategische marketinginspanningen zullen worden ingezet om de zichtbaarheid te vergroten, nieuwe leerlingen aan te trekken en de betrokkenheid van de gemeenschap te versterken. Dit omvat het verfijnen van de boodschap, het uitbreiden van het digitale bereik, het verbeteren van promotiemateriaal en het benutten van data om de behoeften en interesses van het publiek beter te begrijpen.
4. Het actieplan legt prioriteit aan het opbouwen en onderhouden van sterke partnerschappen met door TEVETA geaccrediteerde organisaties, het bedrijfsleven, onderwijsinstellingen en maatschappelijke organisaties. Deze samenwerkingen zijn erop gericht om leertrajecten voor studenten te creëren, de toegang tot middelen te vergroten, gezamenlijke initiatieven te ondersteunen en bij te dragen aan de algehele duurzaamheid en impact van het programma.

UPGRADE NAAR DE TEVETA-NORMEN

- Om aansluiting te houden bij de ontwikkeling in het onderwijs in Zambia is besloten om het opleidingsniveau te relateren aan de zogenaamde TEVETA-norm (een Zambiaanse, wettelijk vastgelegde norm voor beroepsopleidingen).
- Accreditatie door TEVETA is essentieel voor zowel individuen als instellingen die betrokken zijn bij beroepsopleidingen in Zambia.
- Accreditatie is echter financieel niet haalbaar voor de omvang van BEZWA. Daarom wil BEZWA het BEZWA-curriculum naar het niveau van de TEVETA-normen tillen en samenwerken met geaccrediteerde organisaties die examens kunnen afnemen bij onze studenten zodat studenten wel afstuderen op TEVETA niveau.
- **Voordelen**
 - Grotere kans op werk voor studenten
 - Hoger aanzien van het centrum (wat helpt bij het rekruteren van studenten en docenten)
 - Garandeert dat BEZWA voldoet aan de minimale opleidingsnormen van TEVETA, waardoor een hoogwaardige opleiding en leerresultaten worden gegarandeerd.

SAMENGEVAT

Belangrijkste doelstellingen

De doelstellingen omvatten het verbeteren van de kwaliteit van de opleidingen (TEVETA-norm), het verhogen van het aantal inschrijvingen en het verbeteren van de baankansen voor afgestudeerden.

Aktie Plan 2026

Het actieplan voor 2026 richt zich op curriculumupdates (TEVETA-norm), personeelsontwikkeling, marketing en partnerschappen.

Empowerment jongeren

Het project geeft jongeren meer mogelijkheden door middel van beroepsopleidingen, waardoor hun inzetbaarheid op de arbeidsmarkt wordt vergroot en tekorten aan vaardigheden worden weggewerkt.

Economische en Sociale Impact

Door zich te richten op praktische vaardigheden, wil het project de werkloosheid terugdringen en de economische ontwikkeling ondersteunen.



BUDGET OVERZICHT

Totaal toegewezen budget

Het centrum heeft een totaal budget van ZMW 730.000 (€ 28.000) voor operationele kosten en ZMW 113.000 (€ 4.000) voor investeringen. Daarom wordt voor 2026 ZMW 845.000 (€ 32.000) aangevraagd om alle geplande activiteiten effectief te kunnen ondersteunen.

Budget verdeling

De middelen worden verdeeld over personeelskosten, training, marketing, partnerschappen en administratiekosten.

Financieel Management

Benadrukt transparantie en verantwoording door uitgaven te monitoren en budgetten indien nodig aan te passen.

Prioriteiten

Geeft prioriteit aan curriculumverbetering, personeelstraining en verbeteringen van de infrastructuur om de impact van projecten en programma's te maximaliseren.



AKTIE PLAN PER KWARTAAL

KWARTAAL 1 (JAN–MRT), SAMENGEVAT



Inschrijving en de ontwikkeling naar het niveau van TEVETA-accreditatie

Het aantal inschrijvingen opschalen en het BEZWA-curriculum verder ontwikkelen volgens de TEVETA-normen.



Curriculum Updates

Het curriculum herzien en bijwerken om het af te stemmen op de huidige normen voor kwalitatief hoogwaardige opleidingen.



Staff Training and Marketing

Het trainen van personeel in nieuwe technieken en het lanceren van marketingcampagnes om meer studenten aan te trekken.

KWARTAAL 2 (APR–JUN), SAMENGEVAT

Verbeteren beveiliging

Het aanbrengen van prikkeldraad op de muurafdeling om de veiligheid van het trainingscentrum voor alle gebruikers te verbeteren.

Kwaliteit & Training

De focus ligt op het aanbieden van uitgebreide trainingsprogramma's die studenten voorzien van essentiële vaardigheden.

Samenwerkingen met de industrie (inclusief door TEVETA geaccrediteerde organisaties)

Ga samenwerkingsverbanden aan met ten minste drie (industriële) belanghebbenden om het BEZWA-curriculum naar het niveau van de TEVETA-normen te tillen en samenwerken met geaccrediteerde organisaties die examens kunnen afnemen bij onze studenten en met organisaties die bijdragen aan het vinden van werk en stages.

Loopbaanbegeleiding

Introduceer diensten die studenten helpen weloverwogen beslissingen te nemen over hun loopbaan.



KWARTAAL 3 (JUL–SEP), SAMENGEVAT

Trainingsprogramma's aanbieden

Hoogwaardige trainingsprogramma's leveren om studenten te voorzien van praktische vaardigheden en kennis.

Betrokkenheid bij het bedrijfsleven

De betrokkenheid bij het bedrijfsleven vergroten door middel van georganiseerde evenementen en workshops voor praktijkervaring.

Programma's t.b.v. betrokkenheid alumni

Programma's opzetten om de baanplaatsing van alumni te volgen en feedback te verzamelen over de effectiviteit van de training.

Continue verbetering

Feedback van alumni gebruiken om het curriculum te verbeteren en relevant te houden voor de markt vraag.



KWARTAAL 4 (OKT–DEC), SAMENGEVAT

Evaluatie van trainingsprogramma's

Beoordeel de effectiviteit van trainingsprogramma's om successen en verbeterpunten te identificeren.

Strategische planning voor 2026

Gebruik de inzichten uit de evaluatie om de strategische planning te onderbouwen en doelen te stellen voor het komende jaar.

Financiering en mobilisatie van middelen

Zorg voor financieringsmogelijkheden om projectinitiatieven te ondersteunen en uit te breiden door proactieve inspanningen.

Datagestuurde besluitvorming

Benadruk datagestuurde evaluaties om concrete strategieën, maar ook bijvoorbeeld voor het budget 2027, te ontwikkelen die de continuïteit en groei van projecten en programma's waarborgen.



Oscar Malubwa

BUDGET TOEKENNING EN MONITORING

BUDGET TOEKENNING

Kosten voor de uitvoering van trainingen

De middelen moeten worden aangewend voor curriculumupdates, lesmateriaal en personeelsontwikkeling om trainingen van hoge kwaliteit te kunnen blijven garanderen.

Marketing en Werving

Het budget ondersteunt gerichte campagnes en betrokkenheid van de gemeenschap om de deelname aan projecten en programma's te verhogen.

Ontwikkeling van partnerschappen met het bedrijfsleven

Middelen worden toegewezen om samenwerkingen op te bouwen die de kansen op een baan voor afgestudeerden verbeteren.

Administratieve kosten

Het dekken van de operationele kosten die nodig zijn voor een soepele en efficiënte uitvoering en beheer van projecten en programma's.



Stanford Kampewu

MONITORING EN EVALUATIE

Kwartaalrapportages over de voortgang

Voorzien in regelmatige voortgangsrapportages die inzicht geven in de projectactiviteiten en die de prestaties per kwartaal meten.

Verzamelen van feedback van studenten

Het verzamelen van feedback van studenten wat helpt bij het evalueren van de effectiviteit van de training en het identificeren van verbeterpunten.

Het volgen van de baanplaatsing van afgestudeerden

Het volgen van de baanplaatsing van afgestudeerden waardoor het succes van de training wordt gemeten en welke bijdragen aan aanpassingen aan het programma.

Strategisch gebruik van evaluaties

Evaluatieresultaten moeten strategische beslissingen en de programmakwaliteit verbeteren en inzicht geven in de impact van de opleidingsprogramma's aan belanghebbenden.



BEDANKT VOOR UW AANDACHT!

